



Условия и порядок работы в Виртуальном читальном зале Электронной библиотеки диссертаций Российской государственной библиотеки

Доступ к полным текстам Электронной библиотеки диссертаций Российской государственной библиотеки предоставляется всем читателям Научной библиотеки СКФУ:

- ✓ в Электронном читальном зале Информационно-библиотечного центра Научной библиотеки СКФУ (Научная библиотека, ул. Пушкина 1, ауд. 401);
- ✓ в читальном зале диссертаций и периодических изданий Научной библиотеки СКФУ (Научная библиотека, ул. Пушкина 1, ауд. 226)

Порядок действий читателя при работе в Виртуальном читальном зале Электронной библиотеки диссертаций Российской государственной библиотеки:

1) Зарегистрироваться в Электронной библиотеке диссертаций Российской государственной библиотеки (получить индивидуальный логин и пароль) для доступа к полным текстам диссертаций. Регистрация производится в Электронном читальном зале Информационно-библиотечного центра Научной библиотеки СКФУ (при себе необходимо иметь читательский билет, удостоверение или любой документ, удостоверяющий личность).

2) Зайти на сайт ЭБД РГБ <http://diss.rsl.ru> и произвести поиск в каталоге ЭБД (поиск в каталоге можно производить с любого компьютера, подключенного к сети Интернет).

РОССИЙСКАЯ ГОСУДАРСТВЕННАЯ БИБЛИОТЕКА
Российская государственная библиотека
Библиотека диссертаций

Виртуальная клавиатура
in English
Найти

Расширенный поиск

О проекте...
Виртуальные читальные залы...
Для юридических лиц...
Для физических лиц...
Наши агенты...
ОЭБД...
Контакты...

Семнадцатая Международная конференция и выставка «LIVCOM-2013»
11 – 16 ноября 2013 года в г. Суздаль Владимирской области состоится Семнадцатая Международная конференция и выставка «LIVCOM-2013: Информационные технологии, компьютерные системы и издательская продукция для библиотек».

Новости и события
3 июля 2013
Торжественное открытие Виртуального читального зала Российской государственной библиотеки в Русском центре библиотеки Монгольского Государственного Университета Науки и Технологии

Для пользователей
Каталог
Об электронной библиотеке
Частые вопросы
Правила пользования
Открытая Электронная Библиотека Диссертаций

Российская Государственная Библиотека
Фонд МФС
Межгосударственный фонд гуманитарного сотрудничества государстве-участников СНГ
Антиплагиат.РГБ
Проверка текстовых документов на наличие заимствований по ЭБД РГБ
DefView
Система защищенного просмотра документов

3) Расширенный поиск в каталоге можно производить по автору, заглавию, ключевым словам, по отрасли науки, по которой присуждена научная степень и т.д. В настоящее время Электронная библиотека диссертаций РГБ содержит около 880 000 полных текстов диссертаций и авторефератов.

4) Выбрать из списка результатов поиска нужный документ и открыть ссылку «Электронный ресурс».

Найдено 45 записей. Для сортировки результатов нажмите на название колонки.

Страница: 1 2 3 Далее Всего найдено: 45

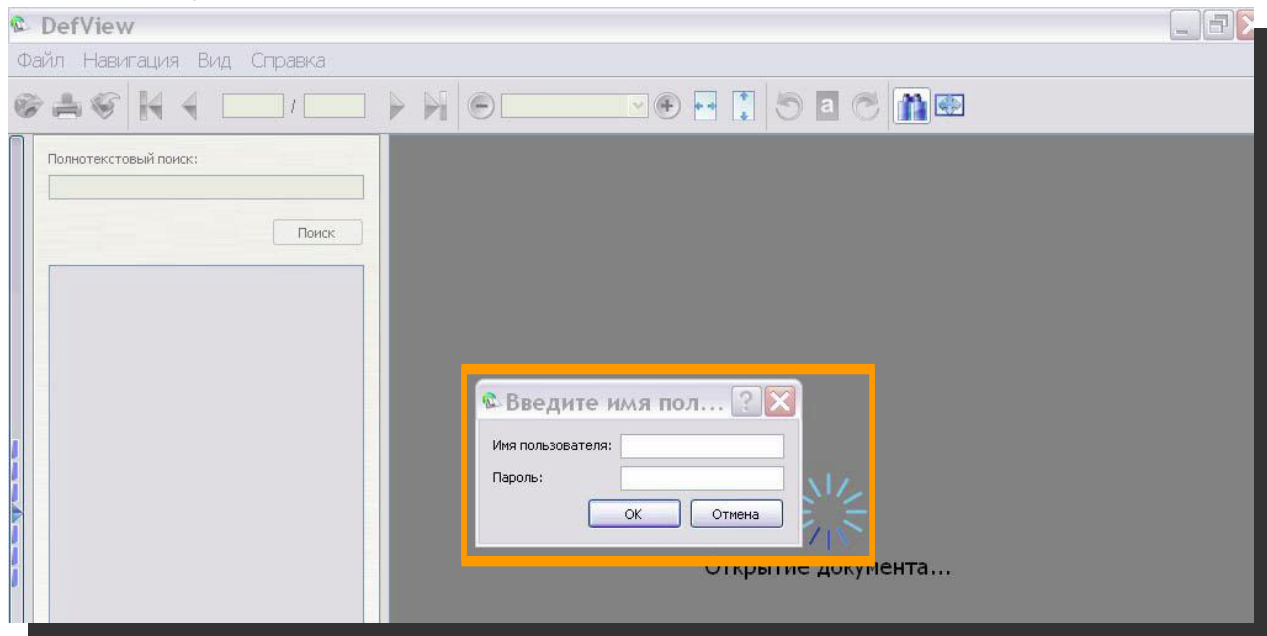
№	Автор	Заглавие	Данные	Действия
1.	Николаева, Альбина Юрьевна	Формирование и реализация государственной политики в отношении женщин в Российской Федерации в 90 - е гг. XX в. : на материалах Красноярского края : автореферат дис. ... кандидата исторических наук : 07.00.02 / Николаева Альбина Юрьевна; [Место защиты: Иркут. гос. ун-т]	Иркутск, 2013	описание загрузить в подборку

Количество страниц: 20 с.

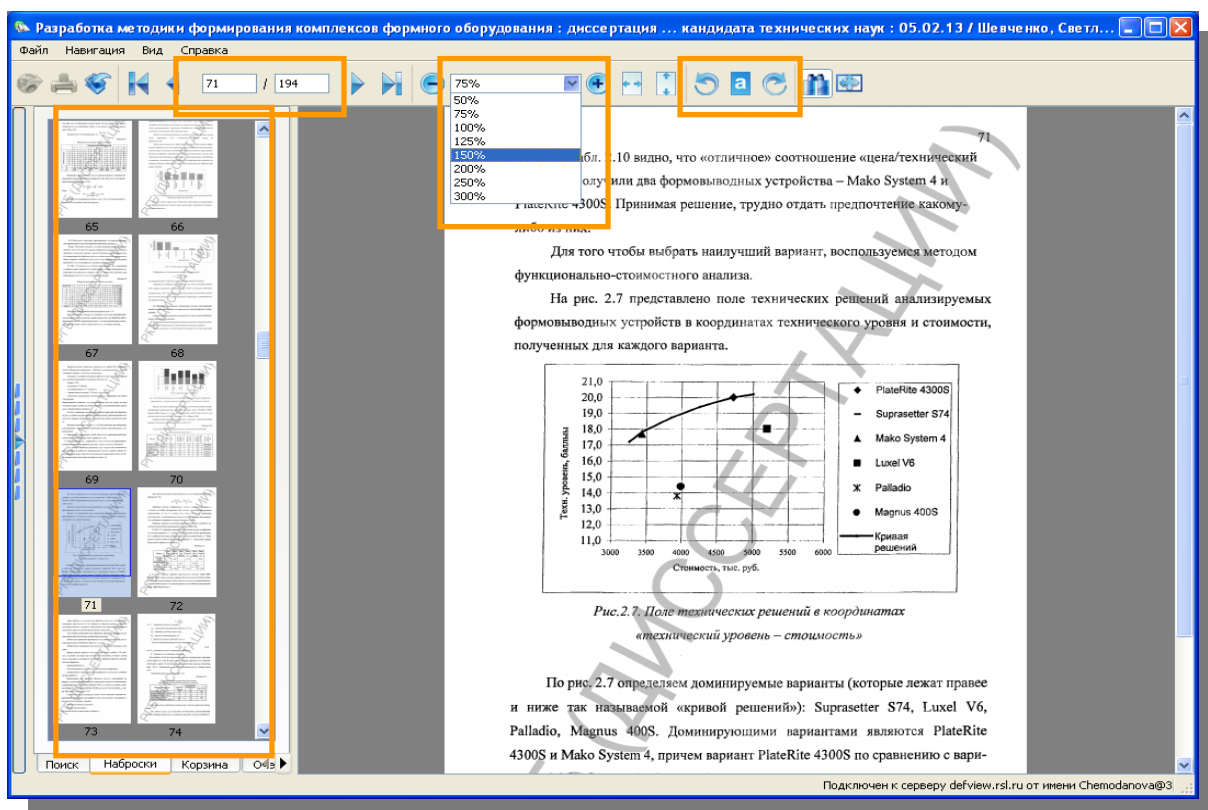
[Электронный ресурс](#)

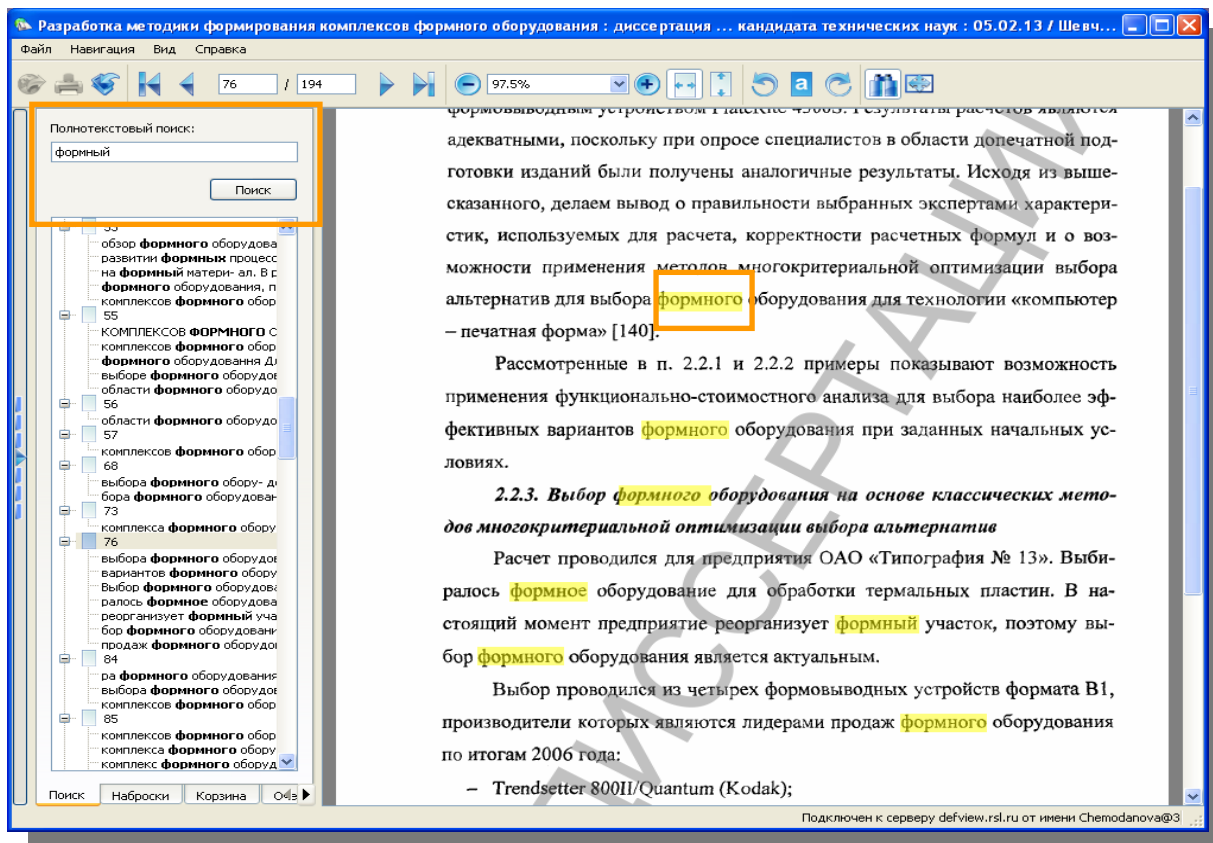
5) Откроется промежуточное диалоговое окно с предупреждением об условиях доступа к данному документу. Нажать кнопку «Открыть»

5) При запуске программы защищенного просмотра DefView откроется окно для ввода логина и пароля. Ввести свой логин и пароль. Запуск программы возможен только на компьютерах, где она установлена (в Электронном читальном зале информационно-библиотечного центра Научной библиотеки СКФУ; в читальном зале диссертаций и периодических изданий Научной библиотеки СКФУ).



6) После этого документ откроется для просмотра. При просмотре имеется возможность масштабирования и поворота страниц документа, а также полнотекстовый поиск с подсвечиванием найденных слов и словосочетаний.





7) Отобранные страницы можно добавить в корзину и заказать для печати. Распечатка документов производится только в Сервисном центре Информационно-библиотечного центра Научной библиотеки СКФУ (Научная библиотека, ул. Пушкина 1, ауд. 413).

